



## Module dédié au handicap

### H3 – Troubles cognitifs (« Dys », autisme) : Connaître, comprendre et aménager les parcours de formation

#### SESSION 1

3 et 4 mars

#### SESSION 2

24, 25, 27, 28 mars

#### SESSION 3

31 mars, 1er, 3, 4 avril

#### SESSION 4

26 et 27 mai

#### SESSION 5

22 et 23 octobre

#### SESSION 6

16 et 17 juin

#### SESSION 7

30 juin et 1er juillet

#### SESSION 8

29, 30 sept et 2, 3 oct

#### SESSION 9

3 et 4 novembre

#### SESSION 10

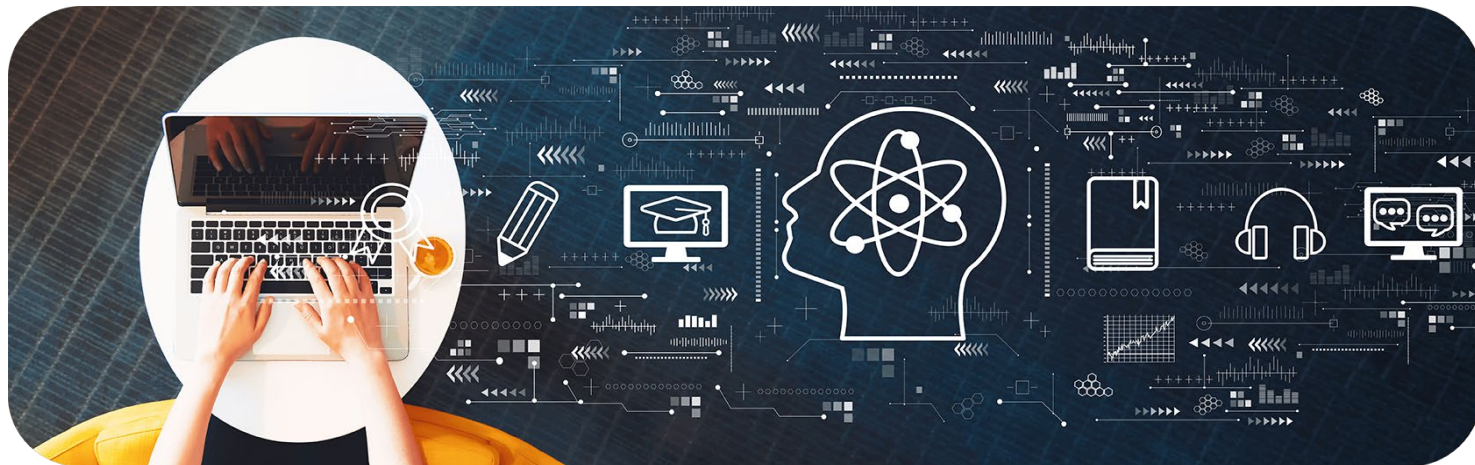
24 et 25 novembre

#### SESSION 11

1, 2, 4, 5 décembre

#### SESSION 12

8, 9, 11, 12 décembre



#### A distance

La formation est réalisée à distance, elle se déroule en **visioconférence** avec partage de documents en amont de la réalisation de l'action. Les stagiaires doivent avoir un PC avec une webcam et une connexion internet suffisante afin de pouvoir suivre la formation.



#### Public

Référent handicap des organismes de formation/CFA, quels que soient leur profil

**Prestataire : Coridys Var**

Intervenantes : Pauline LEBAS – Céline OLIVIERO

**14h à distance  
(2 jours consécutifs ou 4 demi-journées  
matin)**

9h → 12h30 (séance matin)

13h30 → 17h00 (séance après-midi)

**Tarifs****0 € / participant**

Financé par l'Agefiph Paca/Corse

**Délai d'inscription**

Inscription possible 48h avant le début de la formation

**Prérequis**

Aucun prérequis

**CONTEXTE**

Les troubles spécifiques des apprentissages (troubles « dys ») et les troubles du spectre de l'autisme touchent environ 5 à 10 % de la population.

Ces troubles engendrent des difficultés à percevoir l'environnement et/ou à automatiser des activités en lien avec les apprentissages (lecture, calcul...). Leur retentissement est important sur l'ensemble du parcours de formation de l'individu.

Le dépistage, la meilleure compréhension et la prise en charge de ces troubles permettent l'aménagement du parcours de formation et la mise en place d'outils de compensation visant à améliorer significativement la qualité de vie des personnes présentant de tels troubles.

**Objectifs :**

- Seront capable de « dépister », c'est-à-dire repérer les différents troubles dans leur pratique quotidienne au sein de leur organisme de formation ;
- Seront en mesure d'adapter leurs attitudes et conseils auprès des stagiaires présentant de tels troubles (approche bienveillante, regard non jugeant) ;
- Seront en mesure d'adapter leur pédagogie et leurs contenus de formation
- Seront en mesure d'adapter l'environnement ;
- Seront en mesure de contacter et/ou orienter vers les autres acteurs de leur territoire



## CONTENU

- Description des différents troubles (dyslexie, dysphasie, dyspraxie, dysgraphie, dyscalculie, troubles du spectre de l'autisme, TDAH) ;
- Etude de l'incidence de ces troubles sur le parcours de formation ;
- Méthodes de dépistage ;
- Comment adapter sa pratique et l'environnement ? ;
- Les pistes d'accompagnement : techniques et outils de compensation ;
- Les acteurs ressources sur le territoire concernant les troubles cognitifs ;
- Le parcours du stagiaire ;
- Echanges entre référents handicap d'Organismes de Formation.

## MÉTHODE ET ORGANISATION PÉDAGOGIQUE

- Formation concrète et pratique, apport des dernières recherches en neuropsychologie
- Etudes de cas en sous-groupe ;
- Activité pédagogique et ludique tout au long de la formation (Kahoot) ;
- Temps d'échange et remise des supports de formation.

## EVALUATION

- Quizz (via Kahoot) en fin de session, permettant d'évaluer les acquis des stagiaires et attribuer un score de fin de formation de manière ludique ;
- Bilan de fin de formation du CARIF-OREF permettant d'indiquer le niveau atteint par le stagiaire (acquis / non acquis).